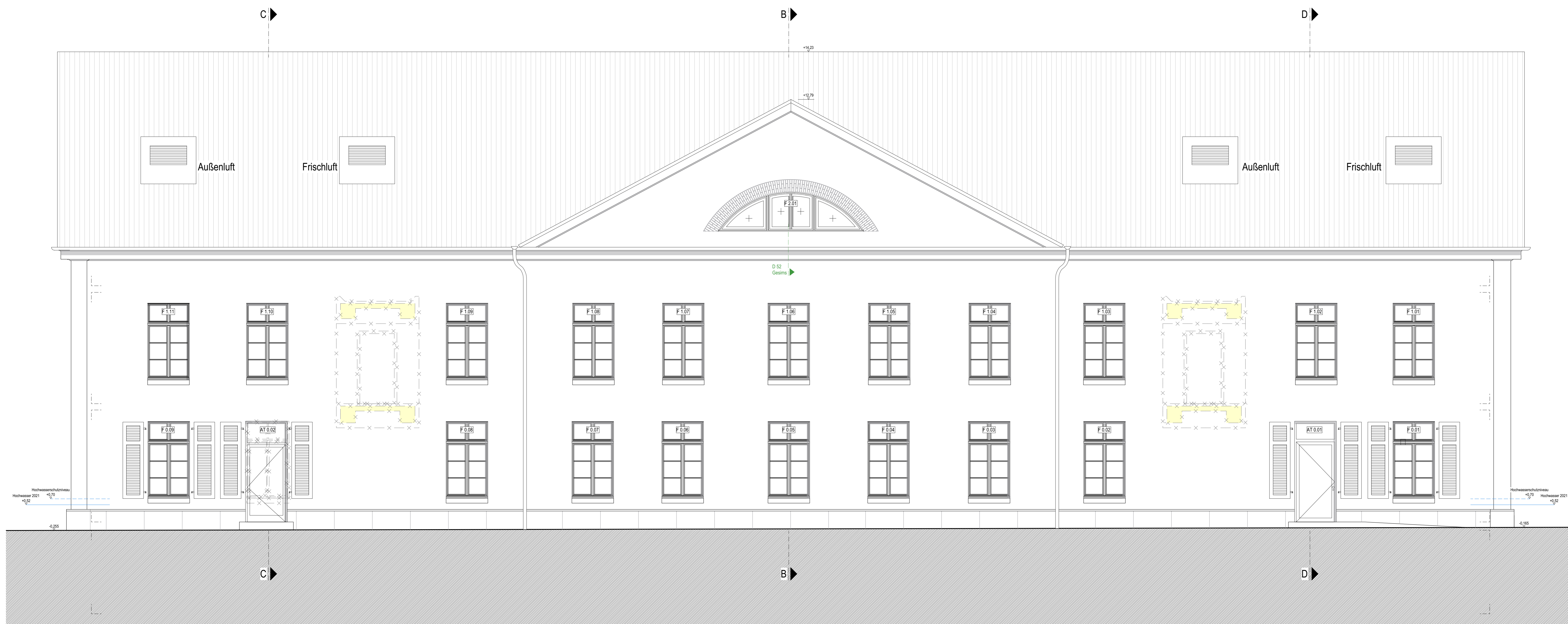


ANSICHT NORD-OST KAISERPLATZ



ANSICHT SÜD-WEST

LEGENDE

Mauerwerk	Ziegelmauerwerk	Steinmauerwerk	Beton
Leichtbau	Alu-Struktur	Ziegelmauerwerk	Stahlbeton
Holz	Glas	Ziegelmauerwerk	Stahlbeton
Dämmung	Dachstuhl	Ziegelmauerwerk	Stahlbeton
Dachstuhl	Dachstuhl	Ziegelmauerwerk	Stahlbeton

KS MW Kalksandstein - Mauerwerk
 FT Fertigputz
 WD Wandaufbruch
 KB Kaminöffnung
 H S L U E Heizung Sanitär Lüftung Elektro
 OKFF ± 0.00m ± 186.53 m ü. NHN
 Alle Maße sind vor Arbeitsbeginn eigenverantwortlich zu überprüfen. Maß- oder Abweichungen in diesen Plänen sind vor Ausführung unverzüglich mit den Architekten abzustimmen.
 Plan nur in Verbindung mit den jeweiligen Fachplänen gültig.
 (B) Bodedurchbruch (B) Aufsicht (D) Deckendurchbruch (D) über Kopf-Derst.

AUSFÜHRUNG ANLAGE ZUR AUSSCHREIBUNG 076

HISTORISCHES RATHAUS STOLBERG

Adresse: Rathausstraße 13, 52222 Stolberg
 Gemarkung: Stolberg
 Flurstück: 425
 Bauerschaft:

Kupferstadt Stolberg, Abteilung Hochbau
 Rathausstr. 11-13, 52222 Stolberg

Plan: 6.30
 Index:
 Maßstab: 1:50
 Datum: 29.10.2024

VORABZUG